

どの会場からも海を見渡せる 開放感あふれる会場

青空と海に囲まれて白亜に輝くプライベートヴィラ。
世界中の旅人に愛されるギリシャ・ミコノス島をモチーフにしたリ
ヴァージュブランは、日常とは違う特別な時間が流れる場所。

リゾートでのバカンスのように、深い寛ぎに包まれて
五感が解きほぐされる贅沢なひとときをお過ごしいただけます。

お料理は、地産地消の味わいを大切に、
見た目・香り・風味まで五感で楽しむ料理をお届けします。



アクアテラス リヴァージュブランについて



会場

〒596-0014 大阪府岸和田市港緑町3-1 ペイサイドモール海側

電話 **072-429-2500**

営業時間

平日／11:00～19:00 土日祝／10:00～20:00

パーティ受付時間 平日／10:00～19:00 土日祝／10:00～20:00

火曜日定休（祝日除く）

徒歩またはタクシーでお越しの場合

- ・南海本線「岸和田駅」西口より徒歩10分
- ・東口タクシーのりばよりタクシーで約5分

電車でお越しの場合

【大阪方面から】

- ・南海本線「なんば駅」から「岸和田駅」まで特急で21分

【関西空港方面から】

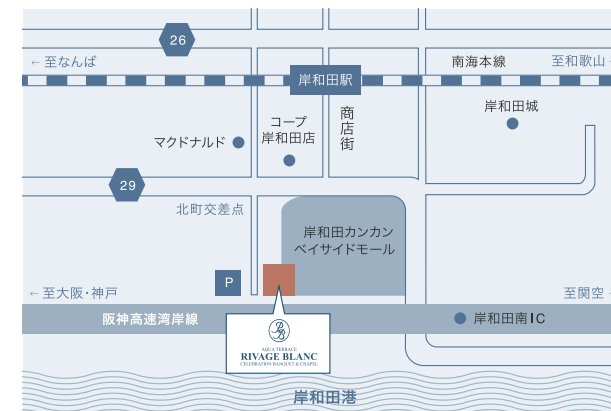
- ・南海空港線「関西空港駅」から「岸和田駅」まで特急で18分

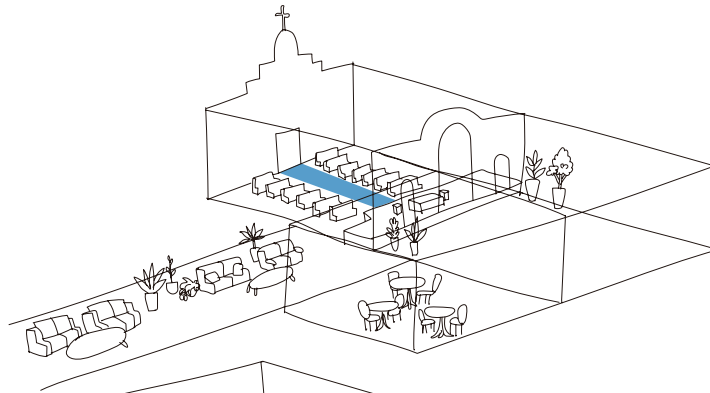
お車でお越しの場合

駐車場のご案内

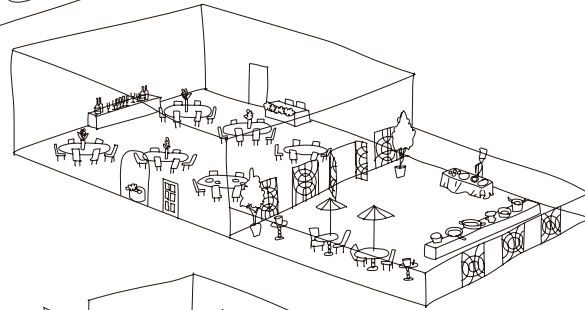
土日祝は岸和田カンカンベイサイドモールの駐車場待ちの車で渋滞することがございます。駐車待ちの列に入らず、「北町」交差点を左折してロータリーまで直進ください。ベイサイドモール駐車場警備員にリヴァージュブランに行く旨をお伝えいただければ誘導いたします。

地図

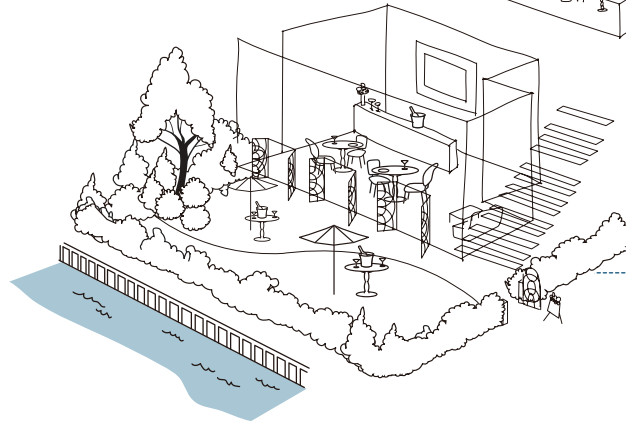




3F 会場「ナチュール」&チャペル

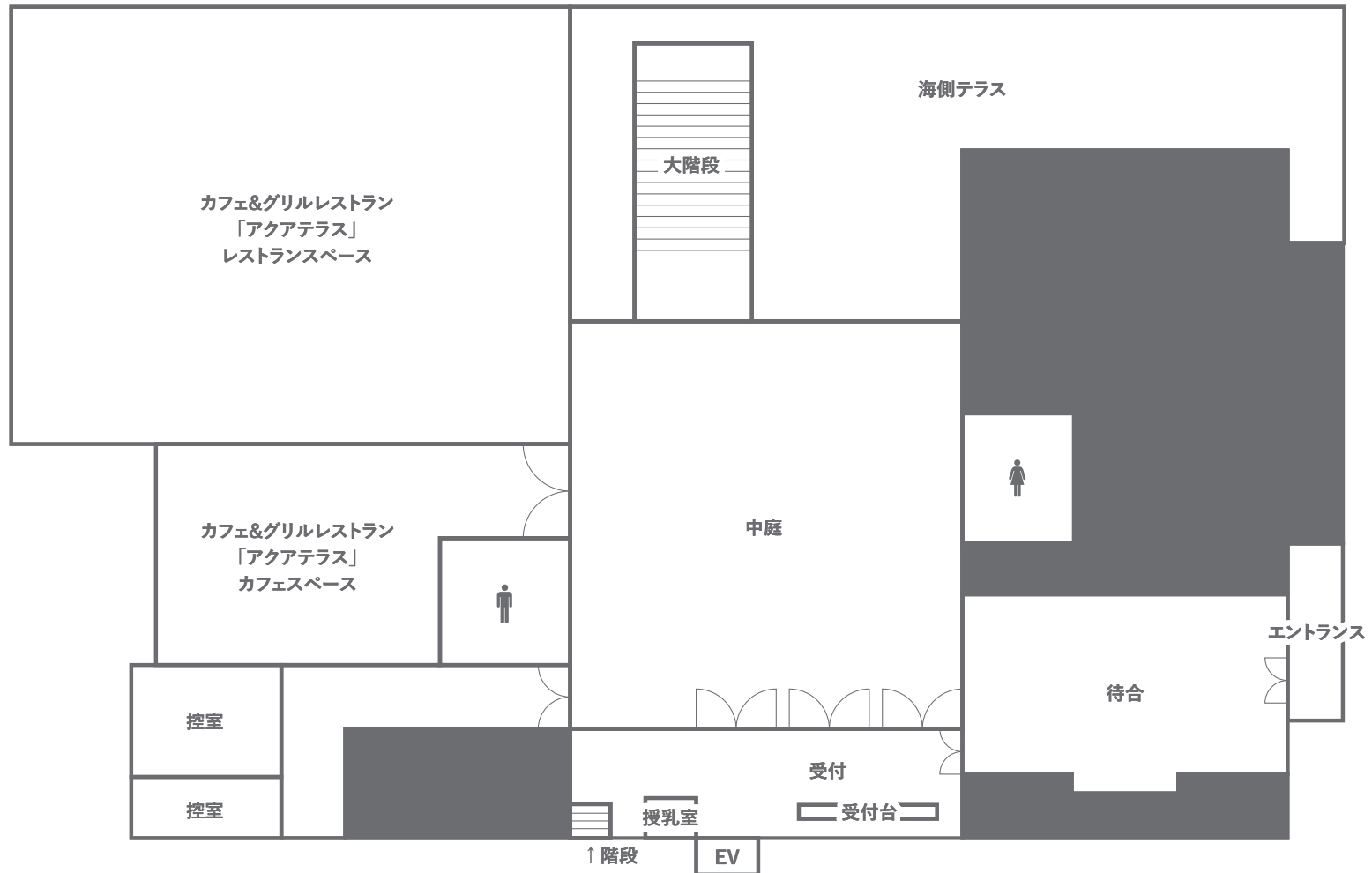


2F 会場「ラメール」&オーシャンテラス

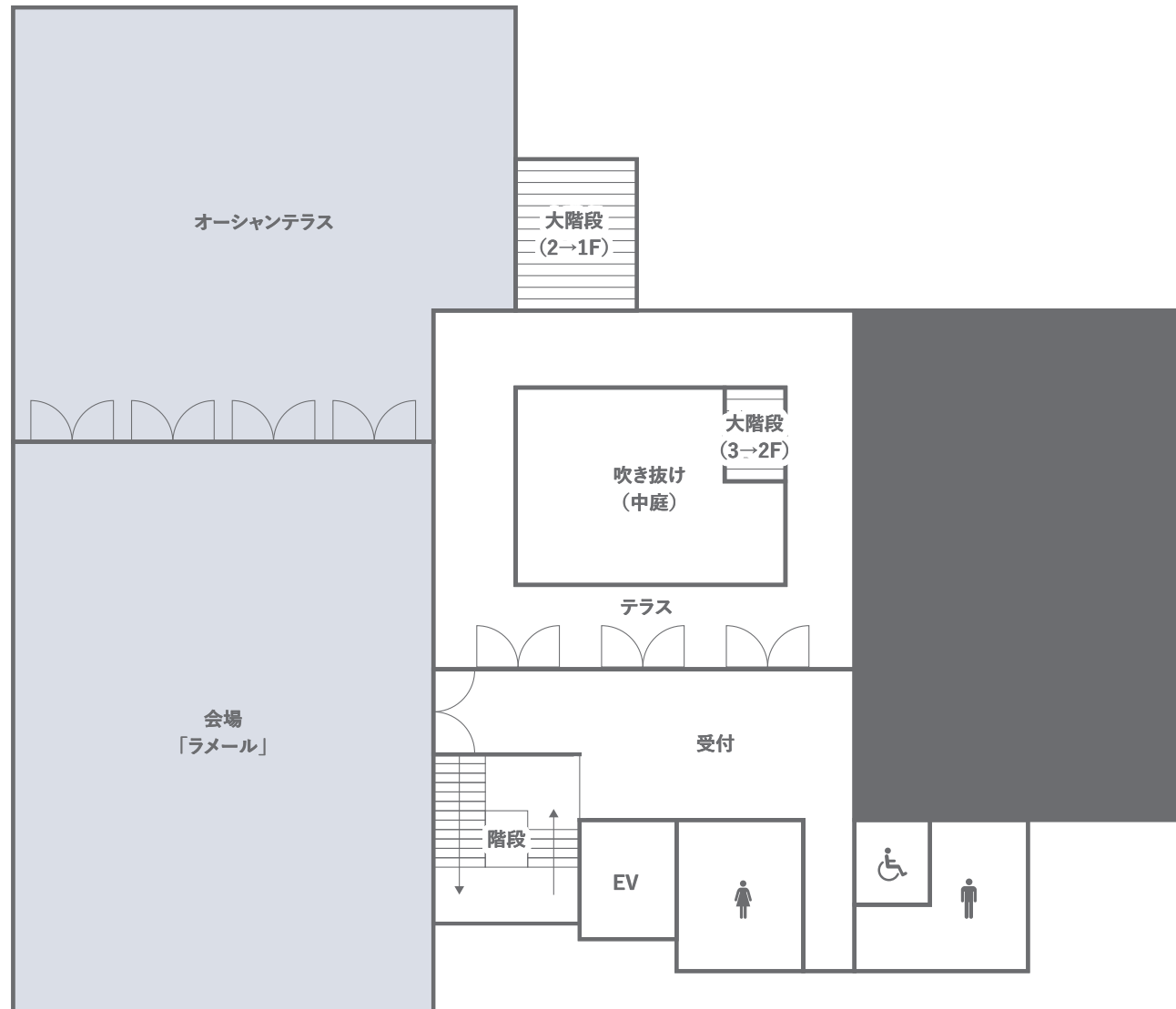


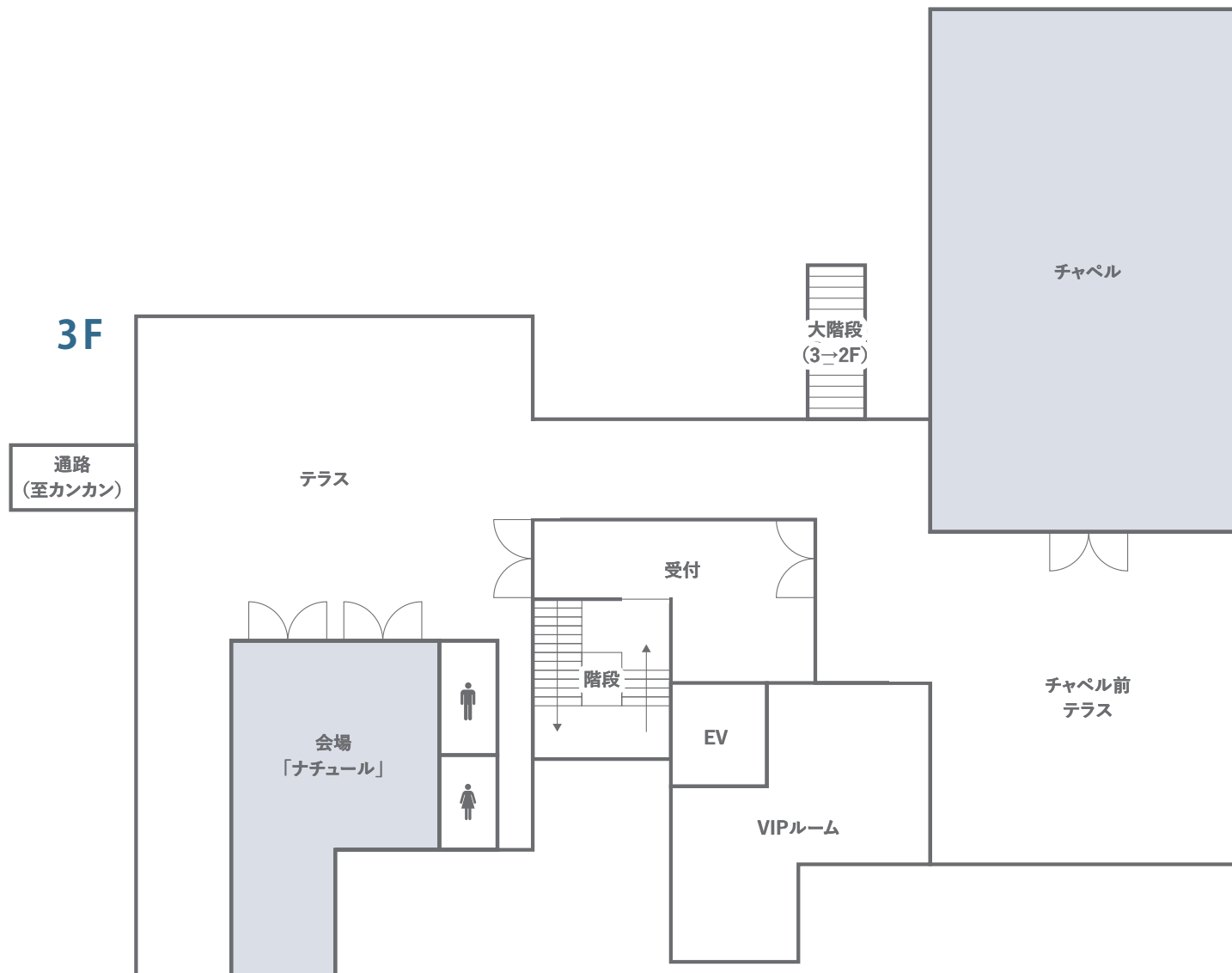
1F エントランス&待合

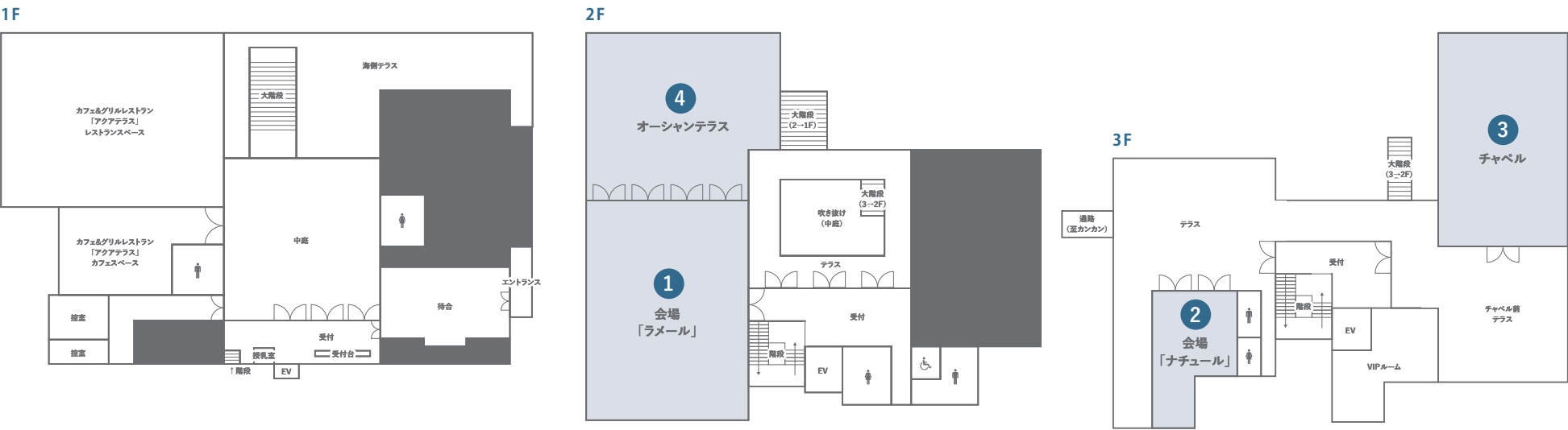
1F







2F



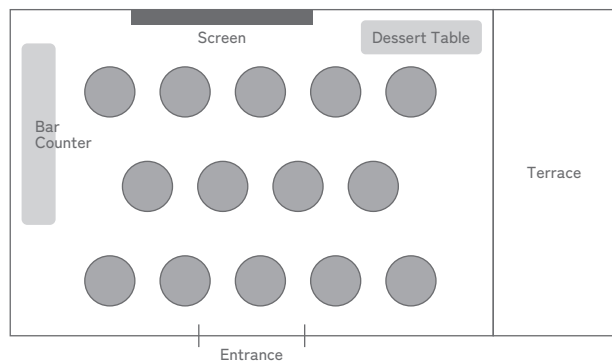




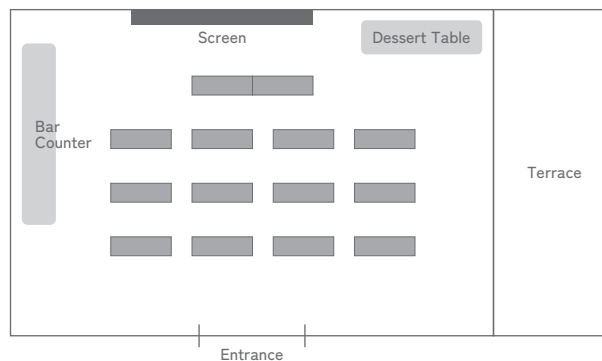
会場名称	面積	天井高	着席	立食	スクール	シアター
 1 会場「ラメール」	199.45㎡	3.5m	～100名	～200名	～28名	～110名
 2 会場「ナチュラル」	50.17㎡	3m	～16名	—	—	—
 3 チャペル	86.4㎡	6.3m	～80名	—	—	—
 4 オーシャンテラス	—	—	—	—	—	—

レイアウト例 【ラメール】

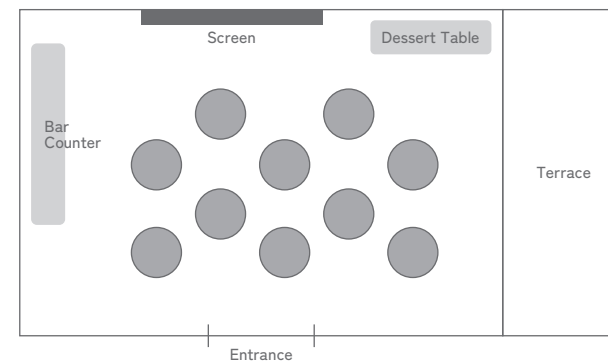
リヴァージュブラン



1 円卓 着席：最大100名



2 長卓 着席：最大28名



3 ビュッフェ 立食：最大200名

会場利用について【ラメール】

ご利用人数

2階 ラメール 着席 ～100名
立食 ～200名

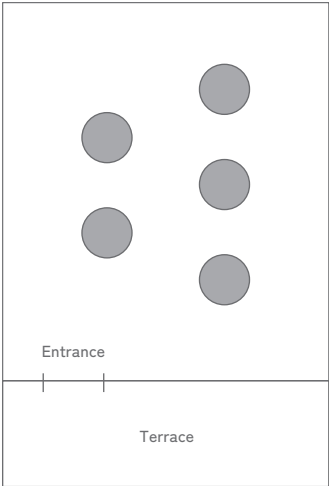
設備について

- ・音響機材 DVD／CD／ワイヤレスマイク2本
- ・プロジェクター スクリーン 前方1か所
- ・クローク 館内1階のフロントにご用意あり
- ・控 室 1階ゲストロビー
- ・喫煙スペース 館内1階と2階中庭にご用意あり

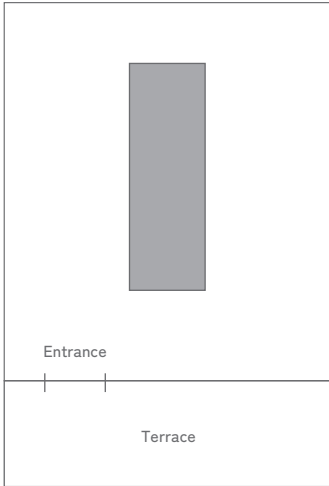
オプション

- ・卓上装花（生花）
- ・司会者手配
- ・スチール撮影
- ・手土産ご手配
- ・贈呈用花束（生花）
- ・PAオペレーター
- ・動画撮影
- ・その他演出

1 円 卓 着席：最大25名



2 長 卓 着席：最大16名



会場利用について 【ナチュラル】

ご利用人数

3階 ナチュラル 着席 ～25名

設備について

- | | |
|-------------------|---------------------------|
| ・音響機材 | スピーカー (USB・Bluetooth) ／1本 |
| ・プロジェクター
スクリーン | 設置無し |
| ・クローク | 館内1階のフロントにご用意あり |
| ・控 室 | 1階ゲストロビー |
| ・喫煙スペース | 館内1階と3階テラスにご用意あり |

オプション

- | | |
|-----------|------------|
| ・卓上装花（生花） | ・贈呈用花束（生花） |
| ・スチール撮影 | ・動画撮影 |
| ・手土産ご手配 | ・その他演出 |

		単 位	料 金
料 理	ビュッフェ	1名	7,700／8,800 円 (税サ込)～
	コース	1名	11,000 円 (税サ込)～
飲 料	フリードリンク	1名	1,815 円 (税サ込)
会場貸切利用 ・展示会 ・セミナー ・会議 ・パーティ ・宴席など	控室のみ	1日	11,000 円 (税込)
	会場のみ	1時間	ラメール：33,000 円 (税込)
			ナチュラル：11,000 円 (税込)
	チャペルのみ	1時間	33,000 円 (税込)
	全 館	1時間	19,800 円 (税込)

キャンセルポリシー

- お申込金2万円
- ・お申込日より31日前まで お申込金＋実費
 - ・30日以降8日前まで お申込金＋お見積り金額の10%＋実費
 - ・7日以降2日前まで お申込金＋お見積り金額の50%＋実費
 - ・前日 お申込金＋お見積り金額の80%＋実費
 - ・当日 お申込金＋お見積り金額の100%＋実費

備 考

- ※会場貸切の場合、準備 & 撤収作業時間も含まれます
- ※食事付プランの同時注文、飲食を伴うイベントを開催の場合、別途サービス料が加算されます。詳しくはお問合せください
- ※時間外利用の場合、上記料金の20%が加算されます

コースメニュープラン Course menu plan 季節のお料理をご提案いたします

お一人様 **11,000円**(税サ込)
【6名～40名】

ドリンク内容

ビール
ノンアルコールビール
焼酎(麦・芋)
ウーロン茶
オレンジジュース
グレープフルーツジュース
アップルジュース

料理メニュー例

前菜
季節の前菜
スープ
旬野菜のブルーテ
お肉料理
鴨胸肉のロースト&コンフィ
デザート
季節のデザート



ビュッフェプラン buffet plan 季節のお料理をご提案いたします

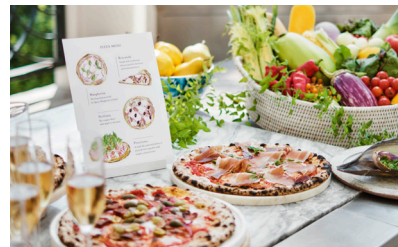
お一人様 **7,700円**(税サ込)
【30名～100名】

ドリンク内容

ビール
ノンアルコールビール
焼酎(麦・芋)
ウーロン茶
オレンジジュース
グレープフルーツジュース
アップルジュース

料理メニュー例

冷菜5品
温菜9品
スイーツ ホールケーキ数種類
フルーツカクテル



お一人様 **8,800円**(税サ込)
【30名～100名】

ドリンク内容

ビール
ノンアルコールビール
焼酎(麦・芋)
ウーロン茶
オレンジジュース
グレープフルーツジュース
アップルジュース

料理メニュー例

冷菜5品
温菜11品
スイーツ ホールケーキ数種類
フルーツカクテル
チョコレートファウンテン

